



**HYDROPOOL**

Self-cleaning Whirlpools

Serenity Whirlpools

Schafft Zeit für  
das Wesentliche.



[www.hydropools.de](http://www.hydropools.de)



Zeit zum

*Entspannen ...*





## Das Leben wird mit jedem Tag hektischer und anspruchsvoller.

Es scheint, als ob man nie wirklich zur Ruhe kommen kann. Stellen Sie sich Ihren eigenen Ruhepol vor. Einen Ort, an dem Sie entspannen, meditieren und einfach nur eine wohltuende Stille genießen können – entweder alleine, mit der Familie oder mit Freunden.

Lehnen Sie sich zurück und spüren Sie, wie Stress und Anspannung von Ihnen abfallen, während Sie sich strecken und eine perfekte Kombination aus warmem, pulsierendem Wasser und dem natürlichen Auftrieb, der Ihren Körper sanft umwiegt, genießen.

Ganz gleich, ob innen oder außen: **Ein Hydropool-Whirlpool schafft mehr Zeit für das Wesentliche.**

Ob in einer stillen Ecke des Hauses, neben einem Solarium, in einem Wintergarten, im Freien auf einer Terrasse oder in Ihrem Garten: Ein Hydropool-Whirlpool lässt die Romantik mit Ihrem Partner wieder aufleben und belebt Freundschaften neu.

## Wohlbefinden

- Erholung für Körper, Geist und Seele ..... 8

## Komfort

- Tauchen Sie ein in Luxus ..... 10

## Design

- Übertrifft Standards ..... 11

## Hydropool-Zonentherapie

- Eine völlig neue Art der Massage ..... 12

## Moderne Therapie

- Hydropools Wellness-Programme ..... 14

## HydroWise-ThermalShield-Technologie

- Besonders sparsam und energieeffizient ..... 16

## CO2-neutrale Pools und Swimspas

- Verantwortung zeigen und handeln ..... 48

## Hydropool – das Unternehmen

- Whirlpools seit 1979 ..... 50





### Self-cleaning Whirlpools

Modell 395 .....	21
Modell 495 .....	21
Modell 570 .....	22
Modell 670 .....	22
Modell 695 .....	23
Modell 720 .....	23
Modell 770 .....	24
Modell 790 .....	24
Modell 970 .....	25

### Exklusive Technologie

– Der pflegeleichteste Whirlpool der Welt .....	26
---	----

### Optionen und Extras

– Personalisieren Sie Ihren Hydropool .....	28
---	----

Modellübersicht .....	34
-----------------------	----

### Serenity Whirlpools

Modell 4300 .....	36
Modell 4500 .....	37
Modell 5900 .....	37
Modell 6600 .....	38
Modell 6800 .....	38
Modell 6900 .....	39

Serenity Besonderheiten und Optionen .....	40
--	----

Serenity Optionen und Extras .....	41
------------------------------------	----

### Serenity Classic Collection

Modell 45 L SE .....	42
----------------------	----

Modellübersicht .....	44
-----------------------	----













# Erholung für Körper, Geist und Seele.

## Den Tag richtig beginnen

Stellen Sie sich vor, jeden Morgen mit ein paar Minuten in Ihrem Hydropool-Whirlpool zu beginnen. Dadurch wird Ihr Kreislauf ange-regt, Ihre Muskulatur gelockert, und Sie fühlen sich mit einem Mal viel ausgeglichener. Sie sind nun bestens für einen ereignisreichen Arbeitstag, ein Training im Fitness-Studio oder für eine Runde Golf-spielen gerüstet.

## Linderung müder und schmerzender Muskeln

Das Kollagengewebe wird durch die Wärme Ihres Hydropool-Whirl-pools flexibler, wodurch z. B. Arthritissymptome vermindert werden. Ärzte empfehlen, dass an Arthritis leidende Personen mehrmals täg-lich in warmem Wasser baden sollten, um Muskulatur und Gelenke zu lockern und einen erholsamen Schlaf zu fördern.

Unter Migräne leidende Personen berichten, dass die Dank des Whirlpools eingetretene Linderung von Stress und Verspannung zur Verringerung von Kopfschmerzen geführt hat.

## Stressabbau und Entspannung

Ist man entspannt, hat man mehr Freude am Leben. Es fällt leicht-er, sich zu unterhalten, Spaß zu haben und zu lachen. Sie werden sich immer wieder darauf freuen, Zeit in Ihrem Pool zu verbringen. Hydropool-Whirlpools eignen sich auch hervorragend für geselliges Beisammensein. Ihre Gäste werden sich immer gern an die Zeit, die sie mit Ihnen im Whirlpool verbracht haben, erinnern.

## Besserer Schlaf

Wärme, bessere Durchblutung, Linderung von Verspannungen und ein schneller Milchsäureabbau ermöglichen körperliche und geistige Entspannung, was wiederum einen besseren Schlaf begünstigt.











Versenkte  
Edelstahldüsen



Praktischer  
Getränk Kühler



Ergonomisch  
geformte Sitze

## Tauchen Sie ein in Luxus.

Seit 40 Jahren forscht Hydropool an der Entwicklung des perfekten Sitzes. Jeder Sitz in einem Hydropool wurde so gestaltet, dass er Ihren gesamten Körper stützt. Weiche, komfortable Kissen unterstützen sanft Ihren Hals und Ihren Nacken, während Ihre Wirbelsäule vom Sitz sanft umwogen wird. Hydropools einzigartiges Massagesystem massiert jeden Zentimeter Ihres Körpers und entspannt so Ihren gesamten Bewegungsapparat. Eine große Auswahl an verschiedenen Sitzen, wovon jeder eine andere, wohltuende Massagefunktion bietet, lädt dazu ein, sich fallen zu lassen. Der extragroße Fußbereich erlaubt es Ihnen, sich auszustrecken, zu entspannen und die perfekte Massage Ihres Whirlpools zu genießen!



## Übertrifft Standards.

Hydropool ist einer der größten Whirlpool- und SwimSpa-Hersteller weltweit. Wir sind stets bestrebt, die besten und komfortabelsten Whirlpools der Welt herzustellen, indem wir die neuesten Technologien mit den aktuellsten umweltfreundlichen Fertigungsprozessen kombinieren. Unser Forschungs- und Entwicklungsteam arbeitet tagtäglich an den besten Whirlpools der Welt und kombiniert dabei Design mit Innovation.

Interaktives  
Farbdisplay



Premium-  
Wasserfall-Kissen



Rutschfeste  
Sicherheitsstufen  
im Whirlpool



Bis zu 10 Jahre  
Sorgenfrei-Garantie



## Eine völlig neue Art der Massage.

Jeder von uns ist einzigartig. Unsere Gene und erlernten Lebensstile beeinflussen unsere Empfindsamkeit für die Lösung verschiedener Spannungen. Der Schlüssel zu Hydropools Zonentherapie ist die personalisierte Nutzung, um von einem individuellen Gefühl des Wohlbefindens profitieren zu können.



Folgende vier Elemente haben alle Zonen gemeinsam:

### Düsentypen

- Der Düsentyp ist entscheidend für den Erfolg der Massage.
- Unsere E-55-Düse wurde für die Tiefenmassage entwickelt und die E-40-Düse für sanfte Massage.

### Düsenplatzierung

- Unsere Düsen sind so konzipiert, dass die Vorteile der Hydrotherapie optimal zur Geltung kommen.
- Es gibt verschiedene Düsen für unterschiedliche Muskelgruppen.



### Sitze – um Sie herum gebaut

- Entworfen, um Ihrem Körper eine Kombination aus größtmöglichem Komfort und Funktionalität zu bieten.
- Unsere ergonomischen Sitze unterstützen die Skelettstruktur, so dass das Muskelsystem entlastet wird. Die Sitze lindern Stress in Muskeln und Gelenken. Der gesamte Körper kann sich so entspannen.

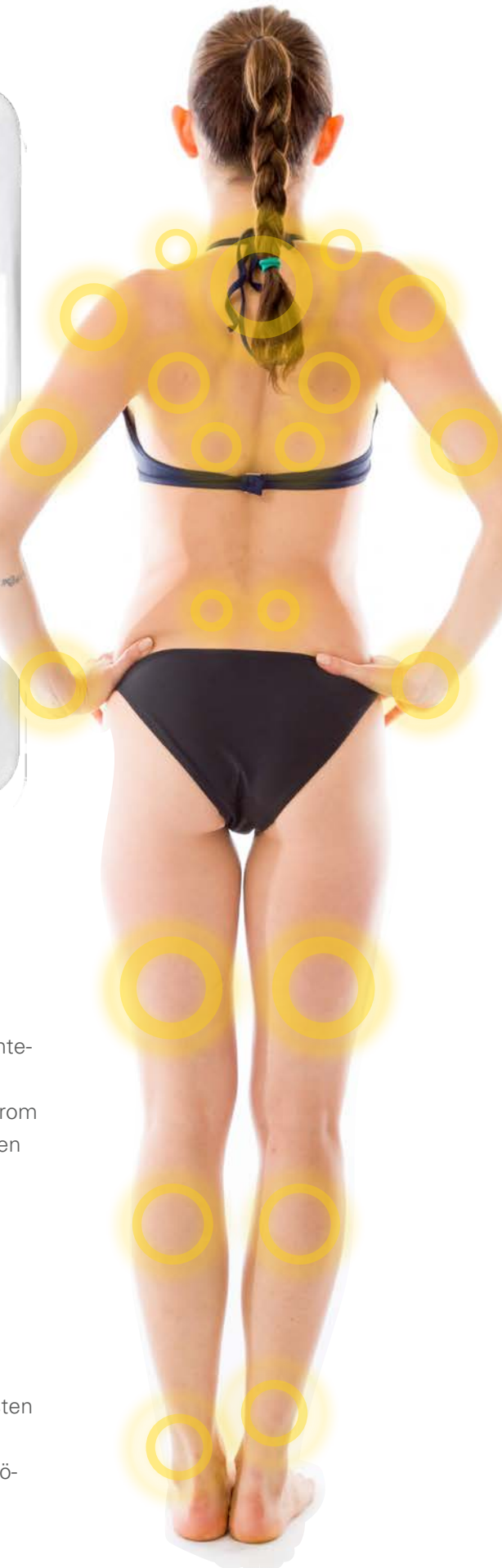
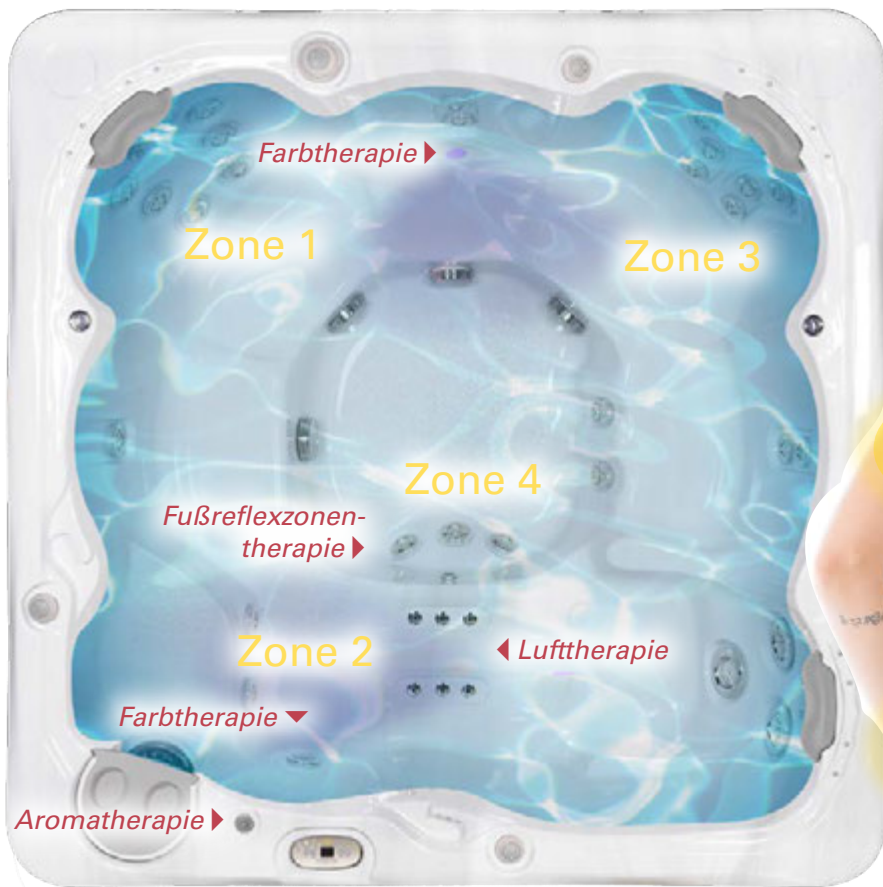


### Verweildauer im Sitz

- Der letzte Faktor ist die Zeitdauer, die eine Person in jedem Sitz des Whirlpools verbringt.
- Die Zeitdauer in Verbindung mit der Reihenfolge der Sitzplätze ist entscheidend für die Leistung der Zonentherapie.

Unsere umfassenden Kenntnisse über Hydrotherapie und die Anatomie des menschlichen Körpers haben es uns erlaubt, die Wissenschaft der therapeutischen Massage auf ein ganz neues Niveau zu heben. Das Ergebnis konstanter Forschung ist eine Reihe von Whirlpools, die eine besonders wirksame Massage ermöglichen, welche dabei auf natürliche Weise im Einklang mit dem menschlichen Körper steht.





**Zone 1:**  
Aktivierung der Wirbelsäulenmuskulatur

- Verspannungen im Bereich der Wirbelsäule verursachen Kopfschmerzen.
- Entspannt die Rückenmuskulatur.

**Zone 3:**  
Aktivierung der oberen Rücken-, Nacken- und Schultermuskulatur

- Wirkt gegen Schmerzen im Bereich der Trapezmuskeln und des Nackens.
- Löst Verspannungen im Brustbereich.

**Zone 2:**  
Aktivierung der Bein- und Lendenmuskulatur

- Fördert die Durchblutung der unteren Körperhälfte.
- Erleichtert den venösen Rückstrom des Blutes und hilft bei schweren Beinen.

**Zone 4:**  
Aktivierung der Fußmuskulatur

- Ihre Füße werden bei den meisten Sportarten stark beansprucht.
- Tiefenmassage der kleinen venösen Bereiche Ihrer Fußsohle.



## Hydropools Wellness-Programme.

Zonentherapie und Wellness in Einem

- Ermöglicht Ihnen die Erzielung der gewünschten Ergebnisse mit jedem unserer Whirlpools.
- Jedes Wellness-Programm ist in unserem Hydropool-Wellness-Guide leicht verständlich beschrieben.
- Bei Platinum und Titanium sind die Wellnessprogramme automatisiert und der Zonenwechsel wird durch ein Lichtsignal angezeigt.

### Kopfschmerzen

- 20-minütiges Programm
- Aktiviert drei Zonen
- DreamScents-Aromatherapie-Empfehlung: Ylang Ylang oder Kamille



### Schlafstörungen

- 20-minütiges Programm
- Aktiviert drei Zonen
- Farblichttherapie in Grün
- DreamScents-Aromatherapie-Empfehlung: Bergamotte und Lemongrass oder Kamille



### Stressabbau

- 25-minütiges Programm
- Aktiviert zwei Zonen
- Farblichttherapie in Rot
- DreamScents-Aromatherapie-Empfehlung: Bergamotte und Lemongras, Mandarine und Grapefruit oder Ylang Ylang



### Ganzkörpererwachen

- 10-minütiges Programm
- Aktiviert zwei Zonen
- Farblichttherapie in Blau
- DreamScents-Aromatherapie-Empfehlung: Ingwer oder Ylang Ylang, Minze und Eucalyptus, Kamille





### Schmerzende Beine

- 25-minütiges Programm
- Aktiviert drei Zonen
- Farblichttherapie in Rot
- DreamScents-Aromatherapie-Empfehlung:  
Ingwer, Bergamotte und Lemongras,  
Mandarine und Grapefruit



### Rückenschmerzen

- 25-minütiges Programm
- Aktiviert drei Zonen
- Farblichttherapie in Grün
- DreamScents-Aromatherapie-Empfehlung:  
Ingwer oder Minze und Eukalyptus



### Anregung des Stoffwechsels

- 25-minütiges Programm
- Aktiviert zwei Zonen
- DreamScents-Aromatherapie-Empfehlung:  
Mandarine und Grapefruit



### Regeneration nach dem Sport

- 25-minütiges Programm
- Aktiviert drei Zonen
- Farblichttherapie: Wechsel in allen Farben
- DreamScents-Aromatherapie-Empfehlung:  
Minze und Eukalyptus oder Ingwer

## Besonders sparsam und energieeffizient!

Unsere besonders energieeffiziente HydroWise-ThermalShield-Isolierung und unser erstklassiges HydroWise-ThermalShield-Abdeckungssystem isolieren bestens – auch bei frostigen Temperaturen von bis zu minus 40° Celsius!

### Programmierbare Steuerung

1

Ihr Hydropool-Whirlpool muss nicht ständig geregelt werden. Wählen Sie Ihre gewünschte Wassertemperatur und der Spa sorgt automatisch für eine konstante Temperatur, wobei automatisch so viel Energie wie möglich erhalten bleibt.

### Isolierabdeckung

2

#### Gemacht für den frostigen Winter

Die praktische Isolierabdeckung hält die Wärme im Whirlpool und die Kälte bleibt draußen. Der hochbelastbare Isolierschaum im Cover sorgt für Stabilität und Wärmedämmung.

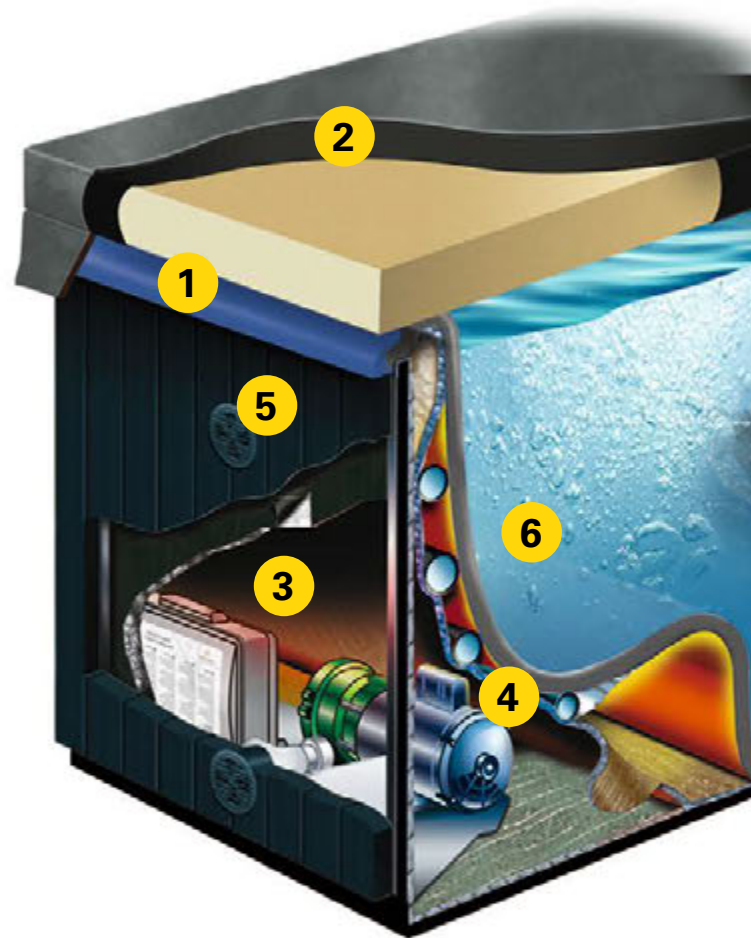
### Isolierendes Wärmeschutzschild

3

#### Von der N.A.S.A. entlehene Technologie

Dreistufige ThermalShield-Technologie (Pumpen, Gehäuse und Boden).

Die Reflektorschicht des ThermalShields strahlt die Wärme zurück und temperiert das Wasser.





## Energiesparpumpen

### Hochleistung bei Niedrigspannung

- 4** Unsere Pumpen wurden so konstruiert, dass sie hohe Durchflussraten bei gleichzeitig niedrigem Energieverbrauch erzeugen.

## Eco-Heat-Exchange-Technologie

### Einstellbare Lüftungsöffnungen

Jede Pumpe erzeugt Abwärme. Diese wird durch die ThermalShield-Technologie im Inneren des Whirlpools gehalten.

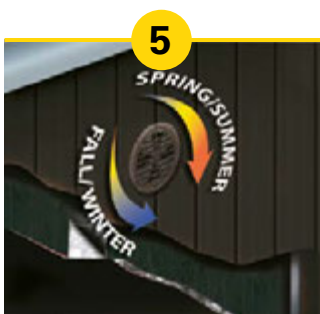
- 5** Die Lüftungsventile bleiben in der kalten Jahreszeit geschlossen und halten so die Wärme im Inneren des Whirlpools, während sie im Sommer geöffnet werden und so für die nötige Belüftung sorgen.

## Energieeffizienz getestet und zertifiziert

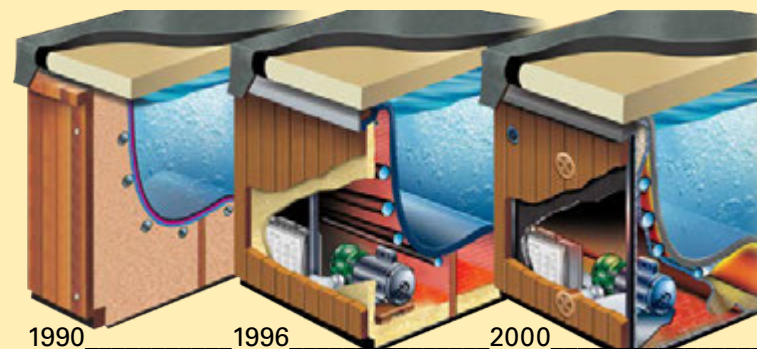
### Setzt neue Maßstäbe

Hydopool-Whirlpools gehören zu den besten drei Whirlpools weltweit, wenn es um die Energieeffizienz im Standby-Betrieb geht.

- 6** Sie gehören zu den ersten Whirlpools, die den strengen Anforderungen der kalifornischen Energiekommission (CEC) gerecht werden.



## Konstante Forschung und Entwicklung.



### 1990 – Vollverschäumung

#### Warum?

- Bessere Isolierung.
- Rohrunterstützung.

### 1996 – Übergang zur Teilverschäumung

#### Warum?

#### Nachteile der Vollverschäumung:

- Wasser geht den Weg des geringsten Widerstandes. Im Falle eines Lecks kann dieses nicht genau lokalisiert werden.
- Eine Wartung ist nicht möglich, ohne die komplette Isolierung zu entfernen.
- Arbeiten an der Verrohrung sind nicht möglich, ohne den gesamten Whirlpool auseinanderzunehmen.
- Jeder Pumpenmotor erzeugt Abwärme, die in die Umwelt abgegeben wird, statt sinnvollerweise zur Wassertemperatur genutzt zu werden.

### 2000 – Übergang zu HydroWise-ThermalShield

#### Warum?

#### Nachteile der Teilverschäumung:

- Bei fehlerhaften Wartungsarbeiten an den Rohren können beim Entfernen des Schaums Lecks verursacht werden.
- Lücken zwischen den Schaumteilen stellen Isolierungsschwachpunkte dar.
- Die Pumpen brauchen ein gewisses Maß an Ventilation, ansonsten verkürzt sich deren Lebensdauer.

### seit 2005 – HydroWise-ThermalShield-Technologie

#### Warum?

#### Vorteile der HydroWise-ThermalShield:

- Rohrleitungsunterstützend.
- Einfache und non-invasive Wartung.
- Nutzt Pumpenabwärme und andere Wärmestrahlung für die Wassertemperatur.
- Eco-Heat-Exchange-Öffnung lässt die Hitze im Sommer entweichen und hält sie im Winter zurück.











# Self-cleaning Whirlpools





Ausstattung	Serie Gold
Frostschutzsystem	✓
Selbstreinigungssystem	✓
HydroClean-Bodenabsaugung	✓
Removable Core Filter	✓
Programmierbarer Filterzyklus	✓
Deluxe-LED und Garden-FX-Beleuchtung	optional
Anzahl der Therapiedüsen	30
Hydrotherapie-Paket	optional
Air Therapie	optional
HydroVortex-Düse	✓
HydroClean-Filterpumpe	✓
Pumpenleistung	4 PS
Ozon-/PureWater-System	optional
Entspannungs-Paket	optional
Northern-Falls-Paket	optional
Mess- und Regelsystem	optional
Chromotherapie-Paket	optional

## Modell 395



### Sitze bzw. Liegen

3  
3

### Außenmaße

216 cm x 165 cm x 76 cm  
216 cm x 165 cm x 94 cm

### Inhalt

753 Liter  
825 Liter

### Gewicht, gefüllt

1017 kg  
1108 kg

Ausstattung	Serie Gold	Serie Platinum
Frostschutzsystem	✓	✓
Selbstreinigungssystem	✓	✓
HydroClean-Bodenabsaugung	✓	✓
Removable Core Filter	✓	✓
Programmierbarer Filterzyklus	✓	✓
Deluxe-LED und Garden-FX-Beleuchtung	optional	optional
Mess- und Regelsystem	optional	optional
Anzahl der Therapiedüsen	30	40
Hydrotherapie-Paket	optional	optional
Air Therapie	optional	optional
HydroVortex-Düse	✓	✓
HydroClean-Filterpumpe	✓	✓
Pumpenleistung	4 PS	3 u. 4 PS
Ozon-/PureWater-System	optional	optional
Entspannungs-Paket	optional	optional
Northern-Falls-Paket	optional	optional
Chromotherapie-Paket	optional	optional

## Modell 495



### Sitze bzw. Liegen

4

### Außenmaße

201 cm x 191 cm x 94 cm

### Inhalt

1055 Liter

### Gewicht, gefüllt

1352 kg

## Modell 570



Ausstattung	Serie Gold	Serie Platinum
Frostschutzsystem	✓	✓
Selbstreinigungssystem	✓	✓
HydroClean-Bodenabsaugung	✓	✓
Removable Core Filter	✓	✓
Programmierbarer Filterzyklus	✓	✓
Deluxe-LED und Garden-FX-Beleuchtung	optional	optional
Mess- und Regelsystem	optional	optional
Anzahl der Therapiedüsen	30	40
Hydrotherapie-Paket	optional	optional
Air Therapie	optional	optional
HydroVortex-Düse	✓	✓
HydroClean-Filterpumpe	✓	✓
Pumpenleistung	4 PS	3 u. 4 PS
Ozon-/PureWater-System	optional	optional
Entspannungs-Paket	optional	optional
Northern-Falls-Paket	optional	optional
Chromotherapie-Paket	optional	optional

Sitze bzw. Liegen

5

Außenmaße

203 cm x 203 cm x 94 cm

Inhalt

1119 Liter

Gewicht, gefüllt

1426 kg

## Modell 670



Ausstattung	Serie Gold	Serie Platinum
Frostschutzsystem	✓	✓
Selbstreinigungssystem	✓	✓
HydroClean-Bodenabsaugung	✓	✓
Removable Core Filter	✓	✓
Programmierbarer Filterzyklus	✓	✓
Deluxe-LED und Garden-FX-Beleuchtung	optional	optional
Mess- und Regelsystem	optional	optional
Anzahl der Therapiedüsen	35	50
Hydrotherapie-Paket	optional	optional
Air Therapie	optional	optional
HydroVortex-Düse	✓	✓
HydroClean-Filterpumpe	✓	✓
Pumpenleistung	4 PS	3 und 4 PS
Ozon-/PureWater-System	optional	optional
Entspannungs-Paket	optional	optional
Northern-Falls-Paket	optional	optional
Chromotherapie-Paket	optional	optional

Sitze bzw. Liegen

7

Außenmaße

213 cm x 213 cm x 99 cm

Inhalt

1161 Liter

Gewicht, gefüllt

1521 kg



## Modell 695

Ausstattung	Serie Gold	Serie Platinum
Frostschutzsystem	✓	✓
Selbstreinigungssystem	✓	✓
HydroClean-Bodenabsaugung	✓	✓
Removable Core Filter	✓	✓
Programmierbarer Filterzyklus	✓	✓
Deluxe-LED und Garden-FX-Beleuchtung	optional	optional
Mess- und Regelsystem	optional	optional
Anzahl der Therapiedüsen	35	50
Hydrotherapie-Paket	optional	optional
Air Therapie	optional	optional
HydroVortex-Düse	✓	✓
HydroClean-Filterpumpe	✓	✓
Pumpenleistung	4 PS	3 und 4 PS
Ozon-/PureWater-System	optional	optional
Entspannungs-Paket	optional	optional
Northern-Falls-Paket	optional	optional
Chromotherapie-Paket	optional	optional

Sitze bzw. Liegen

6

Außenmaße

213 cm x 213 cm x 99 cm

Inhalt

1365 Liter

Gewicht, gefüllt

1733 kg



## Modell 720

Ausstattung	Serie Platinum
Frostschutzsystem	✓
Selbstreinigungssystem	✓
HydroClean-Bodenabsaugung	✓
Removable Core Filter	✓
Programmierbarer Filterzyklus	✓
Deluxe-LED und Garden-FX-Beleuchtung	optional
Anzahl der Therapiedüsen	50
Hydrotherapie-Paket	optional
Air Therapie	optional
HydroVortex-Düse	✓
HydroClean-Filterpumpe	✓
Pumpenleistung	3 und 4 PS
Ozon-/PureWater-System	optional
Entspannungs-Paket	optional
HydroFlex-Fußmassage	✓
Northern-Falls-Paket	optional
Mess- und Regelsystem	optional
Chromotherapie-Paket	optional

Sitze bzw. Liegen

7

Außenmaße

229 cm x 229 cm x 99 cm

Inhalt

1515 Liter

Gewicht, gefüllt

1902 kg



## Modell 770



### Ausstattung

	Serie Platinum
Frostschutzsystem	✓
Selbstreinigungssystem	✓
HydroClean-Bodenabsaugung	✓
Removable Core Filter	✓
Programmierbarer Filterzyklus	✓
Deluxe-LED und Garden-FX-Beleuchtung	optional
Anzahl der Therapedüsen	55
Hydrotherapie-Paket	optional
Air Therapie	optional
HydroVortex-Düse	✓
HydroClean-Filterpumpe	✓
Pumpenleistung	3 und 4 PS
Ozon-/PureWater-System	optional
Entspannungs-Paket	optional
HydroFlex-Fußmassage	✓
Northern-Falls-Paket	optional
Mess- und Regelsystem	optional
Chromotherapie-Paket	optional

Sitze bzw. Liegen

7

Außenmaße

229 cm x 229 cm x 99 cm

Inhalt

1608 Liter

Gewicht, gefüllt

2009 kg

## Modell 790



### Ausstattung

	Serie Platinum
Frostschutzsystem	✓
Selbstreinigungssystem	✓
HydroClean-Bodenabsaugung	✓
Removable Core Filter	✓
Programmierbarer Filterzyklus	✓
Deluxe-LED und Garden-FX-Beleuchtung	optional
Anzahl der Therapedüsen	60
Hydrotherapie-Paket	optional
Air Therapie	optional
HydroVortex-Düse	✓
HydroClean-Filterpumpe	✓
Pumpenleistung	3 und 4 PS
Ozon-/PureWater-System	optional
Entspannungs-Paket	optional
HydroFlex-Fußmassage	✓
Northern-Falls-Paket	optional
Mess- und Regelsystem	optional
Chromotherapie-Paket	optional

Sitze bzw. Liegen

7

Außenmaße

239 cm x 239 cm x 99 cm

Inhalt

1485 Liter

Gewicht, gefüllt

1924 kg



# Modell 970

Ausstattung	Serie Titanium
Frostschutzsystem	✓
Selbstreinigungssystem	✓
HydroClean-Bodenabsaugung	✓
Removable Core Filter	✓
Programmierbarer Filterzyklus	✓
Deluxe-LED und Garden-FX-Beleuchtung	optional
Anzahl der Therapiedüsen	70
Hydrotherapie-Paket	optional
Air Therapie	optional
HydroVortex-Düse	✓
HydroClean-Filterpumpe	✓
Pumpenleistung	3 x 3 PS
Ozon-/PureWater-System	optional
Entspannungs-Paket	optional
HydroFlex-Fußmassage	✓
Northern-Falls-Paket	optional
Mess- und Regelsystem	optional
Chromotherapie-Paket	optional



Sitze bzw. Liegen

8

Außenmaße

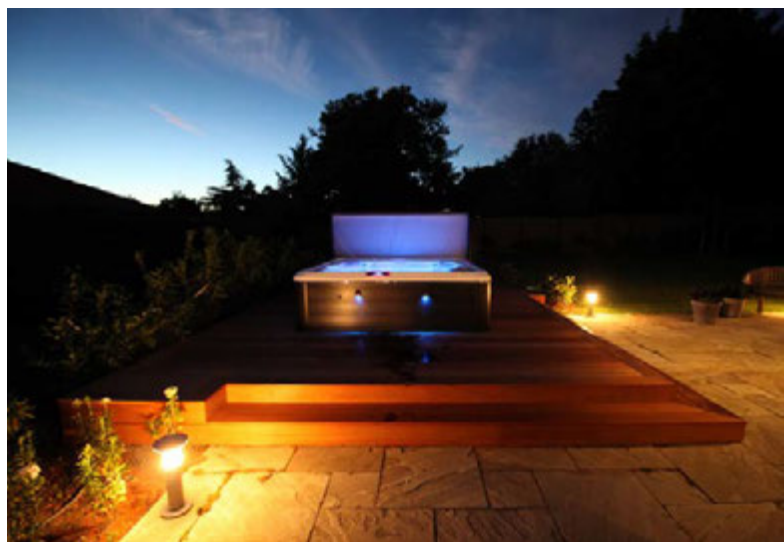
239 cm x 279 cm x 99 cm

Inhalt

2003 Liter

Gewicht, gefüllt

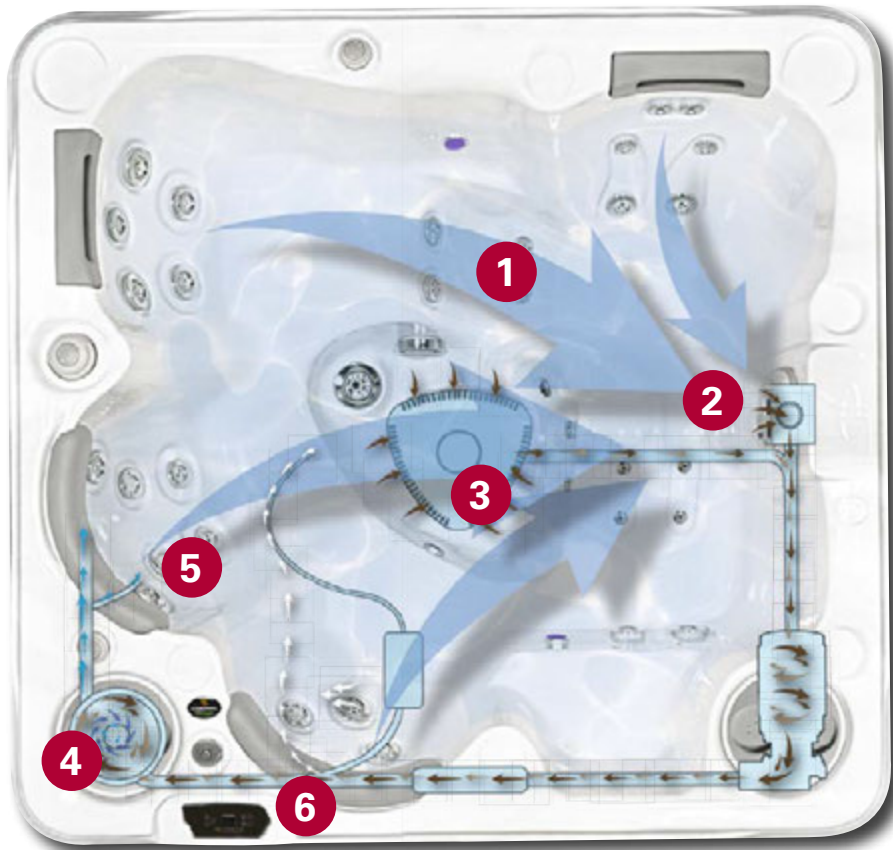
2651 kg



## Der pflegeleichteste Whirlpool der Welt.

**Das patentierte Selbstreinigungssystem reinigt 100 % des Wassers in nur 15 Minuten.**

Das sind unglaubliche acht Komplettreinigungen in nur zwei Stunden!



### HydroClean-Filterdüsen

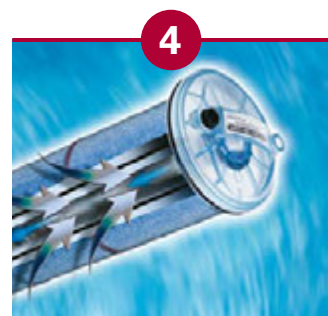
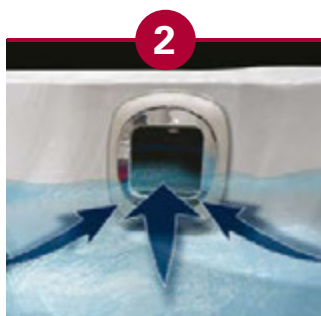
#### Optimierte Oberflächenfiltration

- Das Design unserer Wanne ist nicht nur auf absoluten Komfort ausgelegt, es erzeugt zudem auch einen konstanten Strom in den Oberflächenskimmer.
- Verstärkt die Filtration der Self-cleaning-Technologie

### Hochleistungsfilter und Vorfilter

#### Reinigt die Oberfläche

- Entfernt grobe Verschmutzungen sowie Öle und schützt die Heizung, Pumpen und Düsen vor Verstopfung durch groben Schmutz.
- Erhöht die Filterleistung und führt das Wasser dem Druckfilter zu.
- Schwemmt Schmutz in den Vorfilter und erweitert so den Reinigungskreislauf des Mikrofilters.





### HydroClean-Bodenabsaugung

#### Reinigt den Boden

3

- Sie müssen den Boden nicht manuell absaugen.
- Wasserpflegeprodukte werden effektiver umgewälzt.
- Entfernt selbst hartnäckigste Verschmutzungen (z. B. Sand) vom Boden des Whirlpools.

### Mikrofiltrierung mit Druck

#### Reinigt 100 % des Wassers binnen 15 Minuten

4

- Verbesserter Removable Core Filter sorgt für noch effizientere Filterleistung.
- Ermöglicht erweiterte Filterzyklen.
- Einfacher Filterwechsel binnen Sekunden.
- Filterkammer ist unauffällig in der Wanne platziert.
- Kein Geruch aus der Filterkammer.

### Individuelle Wasserpflege erhältlich

#### Sorgenfrei und komfortabel

5

- PureWater-System und Ozon-System erhältlich.
- Automatisches InLine-Dosiersystem im Filter.
- Geeignet für jede Art von Wasserpflegemittel.

### Automatische Selbstreinigung

#### Automatische Überwachung der Reinigung

6

- Die Steuerungseinheit überwacht die Aktivität des Selbstreinigungssystems und der Eco-Heat-Einheit.
- Automatisierte Reinigung und Massage bieten Sicherheit bei Wasserpflege und Energieverbrauch.



5



6

## Konstant sauberes und klares Wasser.

### 1980 – Standard-Abfluss bzw. Schwerkraftabfluss

### 1985 – Übergang zum Saugseitenfilter/Skimmer

#### Warum?

#### Nachteil des Standard-Abflusses bzw. Schwerkraftabflusses

- Die Ansaugöffnung lag 15 cm unter der Wasseroberfläche, weshalb die Oberfläche nicht direkt gereinigt wurde.

#### Vorteil des Saugseitenfilters/Skimmers:

- Die Kombination beider Skimmer war kostengünstiger und effizienter in der Reinigungsleistung.

### 1989 – Übergang zum Hochdurchfluss-Skimmer und Druckseitenfilter

#### Warum?

#### Nachteile des Saugseitenfilters/Skimmers

- Nur 50 % des Wassers wurden gereinigt.
- Die Filter verstopften, Pumpen und Heizung waren vom Wasserzufluss abgeschnitten.
- Der Filter war für die Badenden sichtbar, und es konnten von Fall zu Fall unangenehme Gerüche entweichen.

### 1993 – Übergang zur Bodenabsaugung

#### Warum?

#### Nachteile des Hochdurchfluss-Skimmers/Druckseitenfilters

- Man benötigte einen Sauger, um z. B. Sand vom Boden des Whirlpools zu entfernen.
- Die letzten 15 cm mussten beim Wasserwechsel von Hand ausgeschöpft werden.

#### Vorteil der Bodenabsaugung

- Verbesserte Filterleistung.

### seit 2000 – Self-cleaning-System

#### Warum?

#### Vorteile des Self-cleaning-Systems

- 100 % Filtration in nur 15 Minuten.
- Reinigt die Oberfläche durch den Skimmer.
- Säubert den Boden selbstständig.
- Wasser ist sauber und sicher.



1980



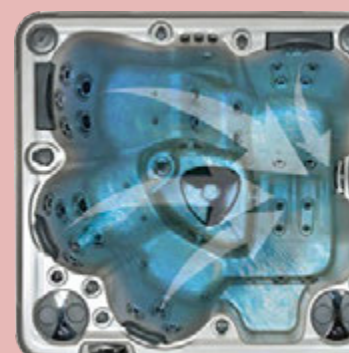
1985



1989



1993



2000



## Personalisieren Sie Ihren Hydropool.

### I COMMAND SYSTEM WORLD EDITION

Diese Smartphone-App wurde speziell für die kabellose Bedienung Ihres Whirlpools entwickelt und erlaubt es Ihnen, jegliche Einstellungen an der Steuerung im heimischen Netzwerk oder auch weltweit über das Internet vorzunehmen.



### HYDROTHERAPIE-OPTION HydroFlex AirTherapy System

Beheizte Luft wird genau an den richtigen Stellen in den Whirlpool eingesprudelt, um Ihnen ein Wellnesserlebnis der Extraklasse zu bieten. Durchblutungsfördernd und regenerativ, ein prickelndes Vergnügen. Überzeugen Sie sich selbst!



### Deluxe-LED- und Garden-FX-Beleuchtung

Genießen Sie die erweiterte Beleuchtung und deren therapeutische Wirkung im Rahmen der Deluxe-LED und Garden-FX-Beleuchtung. Diese Option rüstet Ihren Whirlpool innerhalb der Wanne um zusätzliche LED-Scheinwerfer auf, während der Whirlpool außen an zwei verschiedenen Punkten der Verkleidung akzentuiert wird. Zusätzlich werden die Ecken beleuchtet. Die Außenbeleuchtung greift die aktuell im Whirlpool laufende Therapiefarbe auf und spiegelt diese wieder.



## OZON-SYSTEM

Ozon in Verbindung mit Wasser ist ein starkes Oxidationsmittel. Bakterien werden so neutralisiert. Ozon ist chemisch gesehen Sauerstoff.



## PUREWATER-SYSTEM

Dieses System kombiniert die Vorteile der Ozon- und UV-C-Desinfektion mit einer patentierten UV-Kammer, um Ozon in das Wasser zu injizieren, es zu mischen und dann starken UV-C-Strahlen (All-in-One) auszusetzen. Dieser Prozess tötet und deaktiviert nicht nur Mikroorganismen in dem Wasser, das er durchläuft, sondern erzeugt auch ein starkes Hydroxylradikal, um Verunreinigungen und gelöste Feststoffe im Wasser zu verbrennen und die Klarheit des Whirlpoolwassers deutlich zu erhöhen. Durch die UV-C-Strahlung werden auch Chloramine abgebaut, die die Hauptursache für Reizungen der Atemwege, Augen und Haut sind.



## MESS- UND REGELSYSTEM

Der maximale Komfort. Bei Einbau dieser Anlage, die in der Technik integriert ist, werden sowohl der pH-Wert als auch der Redoxwert (Desinfektion) durch eine Spezial-Sonde gemessen. Bei Bedarf wird immer die richtige Menge der jeweiligen Mittel in den Wasserkreislauf gepumpt. Dieses System gibt es mit LAN, W-LAN und optischer Anzeige. Optimale Wasseraufbereitung, die keine Wünsche für kristallklares Wasser offen lässt.



## Erhältliche Ausstattungspakete.

### Entspannungs-Paket

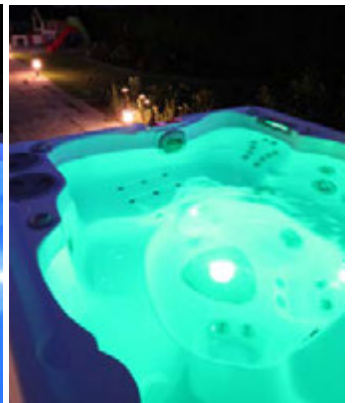
#### Zwei Premium-HydroFall-Kissen

Die individuell einstellbaren HydroFall-Kissen helfen dabei, körpereigene Endorphine freizusetzen. Diese entspannen und wirken gleichzeitig schmerzlindernd. So werden Kopfschmerzen natürlich gelindert!

#### Deluxe-LED- und Garden-FX-Beleuchtung

Die LED-Beleuchtung ist ein wichtiger Teil der Lichttherapie. Die verschiedenen Farben haben eine individuelle Wirkung und können separat geschaltet werden.

1



### Northern-Falls-Paket

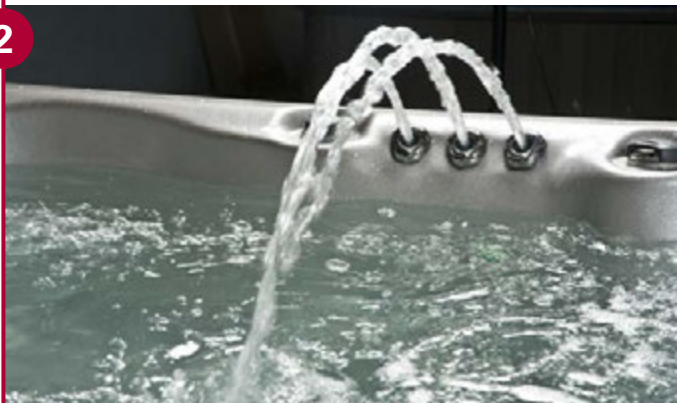
#### HydroFalls-Wasserfälle

Die Laminar-Fontain-Wasserfalldüsen, die selbstverständlich beleuchtet sind, lassen Wasser als beruhigendes Element in einem Bogen einströmen.

#### Northern Lights

Strategisch platzierte LEDs sind Kern der Lichttherapie. Die Northern Lights beleuchten die Bedienelemente des Pools zusätzlich und erweitern dessen Leuchtkraft somit enorm!

2





## Chromotherapie-Paket

### Northern Lights

Strategisch platzierte LEDs sind Kern der Lichttherapie. Die Northern Lights beleuchten die Bedienelemente des Whirlpools zusätzlich und erweitern dessen Leuchtkraft somit enorm!

### Deluxe-LED- und Garden-FX-Beleuchtung

Premium-Beleuchtung mit hellen LED-Leuchten, die in verschiedenen Farben leuchten oder auf eine Farbe eingestellt werden können. Die Garden-FX-Beleuchtung besteht aus zwei Leuchten am Einstiegsbereich, zusätzliche LED Scheinwerfer in der Wanne und vier zusätzlichen Leuchten an den Ecken des Whirlpools.

3



## Hydrotherapie-Paket

### DreamScents-Aromatherapie

Verbessern Sie Ihre Massage-Erfahrung mit unserer Aromatherapie-Funktion. Heben Sie Ihr Whirlpool-Erlebnis auf die nächste Ebene.

### HydroFlex-Air-Therapie-System

Perfekt ausgerichtete Warmluftblasen üben den idealen Druck aus und bieten Ihnen somit eine wirklich komplette therapeutische Massage.

4



### Hydrother-Zonen-Beleuchtung

Bei Platinum und Titanium sind die Wellnessprogramme automatisiert und der Zonenwechsel wird durch ein Lichtsignal angezeigt.



### ZWEISTUFIGE UNIVERSALTREPPE

Die Universalstreppe ermöglicht sicheres Ein- und Aussteigen in und aus dem Whirlpool und ist dabei leicht, stabil und witterungsunempfindlich. Sie ist zu den Verkleidungen passenden Farben erhältlich.



### ABDECKUNGSHEBER-OPTIONEN

#### CoverLifter Plus

Hergestellt aus pulverbeschichtetem Aluminium kann dieser Coverlifter Dank der eingebauten Hydraulik bequem von einer Seite des Whirlpools aus bedient werden.



#### CoverLifter Standard

Unser Bestseller unter den Abdeckungshebern ist einfach zu bedienen und außerdem preisgünstig.



#### CoverLifter Undermount

Wenn es „eng zugeht“, dann ist dieser Coverlifter der Richtige. Benötigt ca. 40 cm Platz hinter dem Whirlpool.



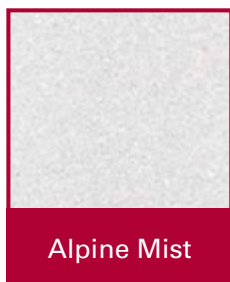
#### CoverLifter Premium

Dieser Premium-Lifter ist mit Gasdruckfedern ausgestattet und gewährleistet somit eine komfortable Bedienung. Die Installation ist innerhalb weniger Minuten möglich.



## WANNENFARBEN

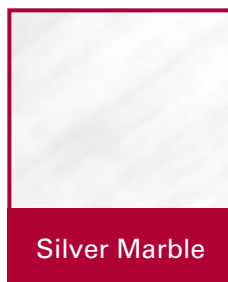
Die Wanne Ihres Whirlpools wird aus qualitativ hochwertigem Acryl gefertigt.



Alpine Mist

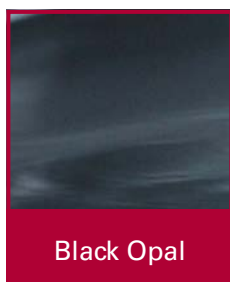


Pure White

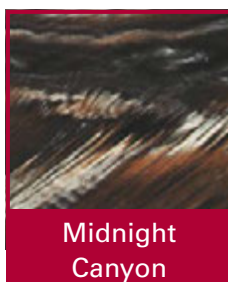


Silver Marble

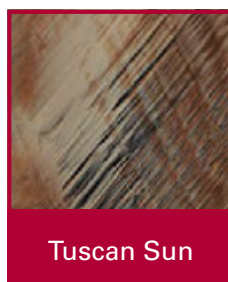
Die Originalfarben können vom Druckergebnis dieses Prospektes geringfügig abweichen.



Black Opal



Midnight Canyon



Tuscan Sun

Diese drei Farben sind für Modell 970 nicht lieferbar.

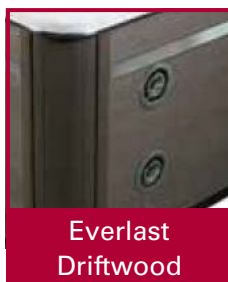
## VERKLEIDUNGSFARBEN UND -VARIANTEN

### Everlast

Hydropools Self-cleaning-Whirlpools sind mit unserer wartungsfreien Everlast-Verkleidung erhältlich. Diese Verkleidungselemente werden auf einem stabilen Rahmen montiert. Für den Fall, dass Sie oder ein Techniker schnellen Zugang zum Innenleben des Pools suchen, können die Elemente schnell entfernt und wieder angebracht werden.

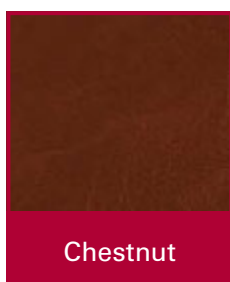


Everlast Midnight



Everlast Driftwood

## ABDECKUNGSFARBEN



Chestnut



Grey





**Modell 695****Modell 720****Modell 770****Modell 790****Modell 970**

213 x 213 x 99

229 x 229 x 99

229 x 229 x 99

239 x 239 x 99

279 x 239 x 99

Serie  
GoldSerie  
PlatinumSerie  
PlatinumSerie  
PlatinumSerie  
PlatinumSerie  
Titanium

✓

✓

✓

✓

✓

✓

✓

✓

✓

✓

✓

✓

✓

✓

✓

✓

✓

✓

✓

✓

✓

✓

✓

✓

✓

✓

✓

✓

✓

✓

optional

optional

optional

optional

optional

optional

35

50

50

55

60

70

optional

optional

optional

optional

optional

optional

✓

✓

✓

✓

✓

✓

✓

✓

✓

✓

✓

✓

4 PS

3 u. 4 PS

3 und 4 PS

3 und 4 PS

3 und 4 PS

3 x 3 PS

optional

optional

optional

optional

optional

optional

–

✓

✓

✓

✓

✓

optional

optional

optional

optional

optional

optional

optional

optional

optional

optional

optional

optional



## Modell 4300



### Ausstattung

Anzahl der Therapiedüsen	31
DualSpeed-Filterpumpe	✓
Pumpenleistung	4 PS
Elektronische Steuerung	✓
Frostschutz	✓
Pumpenspülung	✓
Standbymodus	✓
Programmierbare Filterzyklen	✓
Elektronische Temperaturregelung	✓
MoonFall - Paket	optional
Ozon-/PureWater-System	optional
HydroFlex-Air-Therapie	optional
Chemical Dispenser	optional

Sitze bzw. Liegen

4

Außenmaße

158 cm x 216 cm x 91 cm

Inhalt

925 Liter

Gewicht, gefüllt

1163 kg



## Modell 4500

### Ausstattung

Anzahl der Therapiedüsen	33
DualSpeed-Filterpumpe	✓
Pumpenleistung	4 PS
Frostschutz	✓
Pumpenspülung	✓
Standbymodus	✓
Programmierbare Filterzyklen	✓
Elektronische Temperaturregelung	✓
MoonFall - Paket	optional
Ozon-/PureWater-System	optional
HydroFlex-Air-Therapie	optional
Chemical Dispenser	optional



Sitze bzw. Liegen  
4

Außenmaße  
203 cm x 203 cm x 91 cm

Inhalt  
1176 Liter

Gewicht, gefüllt  
1441 kg

## Modell 5900

### Ausstattung

Anzahl der Therapiedüsen	41
DualSpeed-Filterpumpe und SingleSpeed- Therapiepumpe	
Pumpenleistung	4 PS + 3 PS
Elektronische Steuerung	✓
Frostschutz	✓
Pumpenspülung	✓
Standbymodus	✓
Programmierbare Filterzyklen	✓
Elektronische Temperaturregelung	✓
MoonFall - Paket	optional
Ozon-/PureWater-System	optional
HydroFlex-Air-Therapie	optional
Chemical Dispenser	optional



Sitze bzw. Liegen  
5

Außenmaße  
217 cm x 217 cm x 91 cm

Inhalt  
1533 Liter

Gewicht, gefüllt  
1837 kg

## Modell 6600



### Ausstattung

Anzahl der Therapedüsen	31
DualSpeed-Filterpumpe und SingleSpeed-Therapiepumpe	
Pumpenleistung	4 PS
Elektronische Steuerung	✓
Frostschutz	✓
Pumpenspülung	✓
Standbymodus	✓
Programmierbare Filterzyklen	✓
Elektronische Temperaturregelung	✓
MoonFall - Paket	optional
Ozon-/PureWater-System	optional
HydroFlex-Air-Therapie	optional
Chemical Dispenser	optional

Sitze bzw. Liegen  
6

Außenmaße  
203 cm x 203 cm x 91 cm

Inhalt  
1176 Liter

Gewicht, gefüllt  
1441 kg

## Modell 6800



### Ausstattung

Anzahl der Therapedüsen	41
DualSpeed-Filterpumpe und SingleSpeed-Therapiepumpe	
Pumpenleistung	4 PS + 3 PS
Elektronische Steuerung	✓
Frostschutz	✓
Pumpenspülung	✓
Standbymodus	✓
Programmierbare Filterzyklen	✓
Elektronische Temperaturregelung	✓
MoonFall - Paket	optional
Ozon-/PureWater-System	optional
HydroFlex-Air-Therapie	optional
Chemical Dispenser	optional

Sitze bzw. Liegen  
6

Außenmaße  
217 cm x 217 cm x 91 cm

Inhalt  
1430 Liter

Gewicht, gefüllt  
1727 kg



# Modell 6900

## Ausstattung

Anzahl der Therapiedüsen	51
DualSpeed-Filterpumpe und SingleSpeed- Therapiepumpe	
Pumpenleistung	4 PS + 3 PS
Elektronische Steuerung	✓
Frostschutz	✓
Pumpenspülung	✓
Standbymodus	✓
Programmierbare Filterzyklen	✓
Elektronische Temperaturregelung	✓
MoonFall - Paket	optional
Ozon-/PureWater-System	optional
HydroFlex-Air-Therapie	optional
Chemical Dispenser	optional



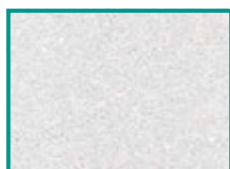
Sitze bzw. Liegen  
6

Außenmaße  
231 cm x 231 cm x 91 cm

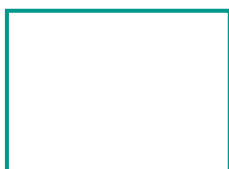
Inhalt  
1632 Liter

Gewicht, gefüllt  
1955 kg

## FARBEN DER ACRYL-WANNE



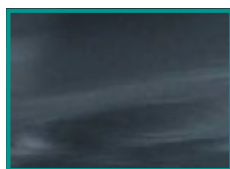
Alpine Mist



Pure White



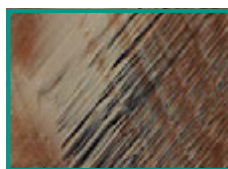
Silver Marble



Black Opal



Midnight  
Canyon



Tuscan Sun

## GEHÄUSEFARBEN



Designer  
Harbor Grey



Designer  
Driftwood

## ABDECKUNGSFARBEN



Chestnut



Grey

Die Originalfarben können vom Druckergebnis dieses Prospektes geringfügig abweichen.



### UNIBODY-RAHMEN UND EDGEWATER-WANNE

Unsere Innovation hört nie auf und deshalb hat Hydropool Verkleidung und Rahmen komplett neu gestaltet.

Der neue Unibody Rahmen kommt besonders gut mit Temperaturschwankungen zurecht und nimmt die brandneue Edgewater Wanne auf. Diese wurde ähnlich wie der Rumpf eines Bootes konstruiert und ist vollständig wasserdicht.

Polyester und Vinylester-Harz kombiniert mit Fiberglas geben der Wanne die nötige Stabilität. Wanne, Verkleidung und Rahmen in Kombination mit der Poly Insulated-Bodenabdichtung bilden ein komplett versiegeltes System, das die Wärme im Winter im Inneren hält und die Kälte abhält. Im Sommer kann die Wärme durch die voll einstellbare Eco Heat Exchange Belüftung abgeführt und reguliert werden.



### WEATHER-SEAL-THERMALSHIELD-ISOLIERUNG

Unsere innovative, energieeffiziente HydroWise Thermal Shield Isolierung und die hervorragende WeatherSeal Cabinetry-Funktion in Kombination mit unserer HydroWise Abdeckung halten die Wärme drinnen und die Kälte draußen. So können Sie stets 37°C warmes Wasser genießen



### PERSONALISIEREN SIE IHR SERENITY MOONFALL – PAKET

Ein weiteres Highlight der Serenity Whirlpool wartet auf Sie im optionalen MoonFall - Paket.

Aquablade Wasserfälle und Moon lights geben dem Whirlpool eine zusätzliche optische und entspannende Funktion, die sich unsere Kunden gerne zusätzlich einbauen lassen.





## Personalisieren Sie Ihren Hydropool.

### I COMMAND SYSTEM WORLD EDITION

Diese Smartphone-App wurde speziell für die kabellose Bedienung Ihres Whirlpools entwickelt und erlaubt es Ihnen, jegliche Einstellungen an der Steuerung im heimischen Netzwerk oder auch weltweit über das Internet vorzunehmen.

### OPTIONEN

#### HydroFlex AirTherapy System

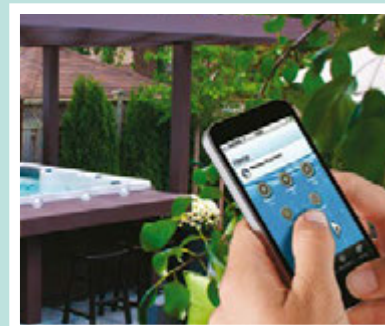
Beheizte Luft wird genau an den richtigen Stellen in den Whirlpool eingesprudelt, um Ihnen ein Wellnesserlebnis der Extraklasse zu bieten. Durchblutungsfördernd und regenerativ, ein prickelndes Vergnügen. Überzeugen Sie sich selbst!

#### PUREWATER-SYSTEM

Dieses System kombiniert die Vorteile der Ozon- und UV-C-Desinfektion mit einer patentierten UV-Kammer, um Ozon in das Wasser zu injizieren, es zu mischen und dann starken UV-C-Strahlen (All-in-One) auszusetzen. Dieser Prozess tötet und deaktiviert nicht nur Mikroorganismen in dem Wasser, das er durchläuft, sondern erzeugt auch ein starkes Hydroxylradikal, um Verunreinigungen und gelöste Feststoffe im Wasser zu verbrennen und die Klarheit des Whirlpoolwassers deutlich zu erhöhen. Durch die UV-C-Strahlung werden auch Chloramine abgebaut, die die Hauptursache für Reizungen der Atemwege, Augen und Haut sind. \*nicht für 4L und 5L

#### OZON-SYSTEM

Ozon in Verbindung mit Wasser ist ein starkes Oxidationsmittel. Bakterien werden so neutralisiert. Ozon ist chemisch gesehen Sauerstoff.



**Ausstattung**

Anzahl der Life Stream Düsen	29
DualSpeed-Filterpumpe	✓
Pumpenleistung	4 PS
Elektronische Steuerung	✓
Frostschutz	✓
Pumpenspülung	✓
Standbymodus	✓
Programmierbare Filterzyklen	✓
Elektronische Temperaturregelung	✓
Standard-LED-Beleuchtung	✓
Ozon	optional
HydroFlex-Air-Therapie	optional

# Modell 45L SE



**Sitze bzw. Liegen**

4

**Außenmaße**

203 cm x 203 cm x 91 cm

**Inhalt**

1176 Liter

**Gewicht, gefüllt**

1441 kg

## GEHÄUSEFARBEN



Designer Harbor Grey



Designer Driftwood

## WANNENFARBE



Silver Marble

## ABDECKUNGSFARBE



Grey

## Optionen

### HydroFlex AirTherapy System

Beheizte Luft wird genau an den richtigen Stellen in den Whirlpool eingesprudelt, um Ihnen ein Wellnesserlebnis der Extraklasse zu bieten. Durchblutungsfördernd und regenerativ, ein prickelndes Vergnügen. Überzeugen Sie sich selbst!

### OZON-SYSTEM

Ozon in Verbindung mit Wasser ist ein starkes Oxidationsmittel. Bakterien werden so neutralisiert. Ozon ist chemisch gesehen Sauerstoff.









Modell 4300

Modell 4500

Modell 5900

Modell 6600

	Modell 4300	Modell 4500	Modell 5900	Modell 6600
Außenmaße in cm	158 x 216 x 91	203 x 203 x 91	217 x 217 x 91	203 x 203 x 91
Clear Spring FilterSystem	✓	✓	✓	✓
Anzahl der Therapiedüsen	31	33	41	31
HydroFlex-AirTherapie	optional	optional	optional	optional
Ozon-/PureWater-System	optional	optional	optional	optional
Pumpenleistung	4 PS	4 PS	3 PS + 4 PS	4 PS
Elektronische Steuerung	✓	✓	✓	✓
Frostschutz	✓	✓	✓	✓
Pumpenspülung	✓	✓	✓	✓
Standbymodus	✓	✓	✓	✓
Programmierbare Filterzyklen	✓	✓	✓	✓
Elektronische Temperaturregelung	✓	✓	✓	✓
MoonFall - Paket	optional	optional	optional	optional





Modell 6800

Modell 6900

Modell 45L SE

	217 x 217 x 91	231 x 231 x 91	203 x 203 x 91
	✓	✓	—
	41	51	29
	optional	optional	optional
	optional	optional	Ozon optional
	3 PS + 4 PS	3 PS + 4 PS	4 PS
	✓	✓	✓
	✓	✓	✓
	✓	✓	✓
	✓	✓	✓
	✓	✓	✓
	optional	optional	—













## Verantwortung zeigen und handeln.

Mit Hydropool-Whirlpools und Swimspas können Sie entspannen. Mit dem Hydropool-Evergreen-Programm können Sie sich sicher sein, dass Ihr Pool nicht nur Ihr Leben, sondern auch die Umwelt in Zukunft positiv beeinflussen wird.

### Die weltweit ersten CO2-neutralen Whirlpools und Swimspas!

Das Hydropool-Evergreen-Programm verfolgt zwei wesentliche Ansätze, um eine CO2-neutrale Produktion zu gewährleisten: Zum einen wird stetig daran gearbeitet, möglichst wenig CO2 auszustoßen, zum anderen wird

das dennoch freigesetzte CO2 durch Baumpflanzungsprogramme neutralisiert und aufgewogen.

Dank der steten Bestrebungen, möglichst wenig CO2 freizusetzen und das dennoch freigesetzte Kohlendioxid mit natürlichen Aufforstungsmaßnahmen wieder zu verringern, dürfen Hydropool-Produkte das Label „Carbon neutral“ tragen.

Auch während des Betriebes Ihres Whirlpools handeln Sie daher – möglicherweise, ohne es zu wissen – umweltbewusst.

Energieeffiziente Technologien, wie zum Beispiel das einzigartige Selbstreinigungssystem und die HydroWise-ThermalShield-Abdeckung, sparen Energie bei Ihnen zu Hause und tragen damit zu einem CO2-neutralen Haushalt bei!





**Verringern, wiederverwenden, wiederverwerten.** Das sind die drei Zauberworte eines verantwortungsvollen Herstellungsprozesses. Hydropool hat sich dazu verpflichtet, die dabei anfallenden Abfälle weiter zu minimieren. Dies ist ein fortlaufender Prozess. Unternehmensintern werden Wiederverwertungskreisläufe gebildet, die dazu beitragen, umweltbewusst zu produzieren. Ihr Pool ist am Ende seines Lebens, nach vielen treuen und mit Wellness erfüllten Jahren, komplett wiederverwertbar.

### Unser Versprechen als Hersteller.

- Ein durchdachter Produktionsprozess reduziert den Energieverbrauch.
- Unser Programm zur Wiederverwertung vermindert Abfall.
- Wir verwenden Papier aus kontrollierten Quellen.

### Unser Versprechen an unsere Kunden.

- Das einzigartige HydroWise-Isolierungssystem ermöglicht energieeffizientes Heizen.
- Das Self-cleaning-System ermöglicht eine energieeffiziente Wasserfilterung.
- Unsere Everlast-Verkleidung ist komplett wiederverwertbar.

Im Rahmen des Hydropool Evergreen Commitment pflanzen wir für jeden verkauften Whirlpool oder Swimspa einen Baum.

Infos unter: [www.treecanada.ca](http://www.treecanada.ca)







## Whirlpools seit 1979.

Hydropool entstand 1979 und entwickelte sich zu einem der weltweit größten Händler und Hersteller für Whirlpools und Swimspas. Ganz gleich, ob es sich um unsere Produkte, kompetente Beratung oder persönliche Betreuung handelt: Unsere Mitarbeiter bieten unseren Kunden nicht nur umfangreichen Service, sondern die umfassendste Erfahrung der Whirlpoolbranche.

### Ein familiär geprägtes Unternehmen

Unser Ziel ist es, der herausragendste Hersteller und Entwickler von Whirlpools auf der Welt zu sein. Wir haben branchenweit die besten Mitarbeiter, deren Leidenschaft, Fachwissen und Erfahrung die Grundlage für tägliche Kundenzufriedenheit bilden.

### In über 60 Länder exportiert

Mit unserem einzigartigen Isolationssystem erfüllen oder übertreffen wir alle internationalen Vorgaben und werden sogar den strengen Energiestandards der kalifornischen Energiekommission (CEC) gerecht. Wir sind der weltweit erste zertifizierte Whirlpoolhersteller.



## Weltweit anerkannt für Exzellenz und Innovation

Seit 40 Jahren steht Hydropool für weltweite Anerkennung und setzt Maßstäbe in Sachen Design und Innovation. Wir wurden mit den meisten Zertifizierungen und Auszeichnungen in der Branche geehrt.

## Branchenführende Gewährleistung

Whirlpools von Hydropool sind gemacht, um seinen Besitzern lange Zeit Freude zu bereiten. Ein Hydropool-Whirlpool beinhaltet ein unvergleichliches, branchenführendes Gewährleistungspaket von bis zu 10 Jahren!

## Kundenzufriedenheit als oberstes Ziel

Ein Unternehmen, dem Sie vertrauen können. Seit 40 Jahren produziert Hydropool Whirlpools und Swimspas. Die Zufriedenheit unserer Kunden ist so hoch, dass inzwischen mehr als 25 % unseres Umsatzes auf Empfehlungen basieren.



Zeit, um zu

*genießen*





# HYDROPOOL

HYDROPOOL

## Whirlpools

Für Körper, Geist und Seele.

**Hydropool Deutschland GmbH**

Büchlberger Straße 46

94051 Hauzenberg

Tel.: +49 8586 9623-500

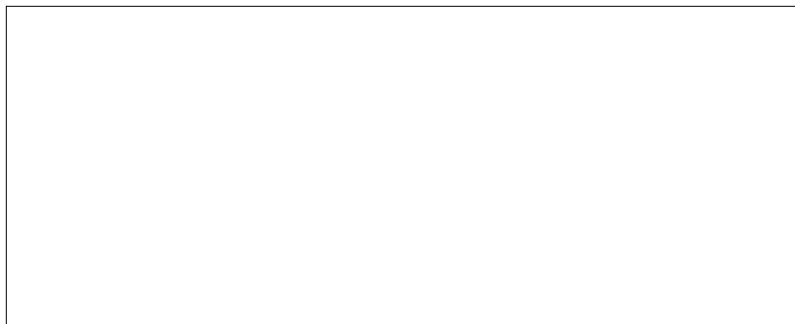
Fax: +49 8586 9623-14

E-Mail: [info@hydropools.de](mailto:info@hydropools.de)

[www.hydropools.de](http://www.hydropools.de)

[www.garemo.de](http://www.garemo.de)

Ihr autorisierter Hydropool™-Partner:



Änderungen, Irrtümer und Druckfehler vorbehalten. Alle Angaben ohne Gewähr.